

國立交通大學 函

機關地址：30010 新竹市大學路1001號

聯絡人：黃郁婷

聯絡電話：(03)5712121#52520

電子郵件：S0211@nctu.edu.tw

受文者：國立成功大學

發文日期：中華民國109年11月3日

發文字號：交大學研信字第1091013141號

速別：普通件

密等及解密條件或保密期限：

附件：如說明五(第一件 10910131410-0-0.PDF、第二件 10910131410-0-1.PDF、第三件 10910131410-0-2.PDF)

主旨：本校學術倫理與研究誠信辦公室謹訂於109年11月19日舉辦109年學術倫理與研究誠信系列活動，活動訊息詳如說明，誠摯邀請所屬教職員工生踴躍報名參加，敬請查照轉知。

說明：

一、依據本校「學術倫理與研究誠信辦公室設置辦法」及本校「教師及研究人員學術研究倫理教育實施辦法」辦理。

二、活動資訊：

(一) 講者：國立清華大學生物資訊與結構生物研究所楊立威教授暨該校生物資訊與結構生物研究所所長，專攻分子模擬、理論生物物理學、結構生物資訊學等領域。

(二) 講題：Science, Poor Science, Research Misconduct and Their Couplings。(全英文演講)

(三) 日期時間：109年11月19日(星期四)，上午9時30分至12時30分(報到時間為9時至9時30分)。

(四) 地點：國立交通大學光復校區圖書館B1國際會議廳A廳。

(五) 報名期限：至109年11月12日(星期四)下午17時





訂

線

止，未於期限內報名者，可現場報名參加。本活動免費，亦歡迎校外人士參與，敬請提早報名。

三、報名方式：<https://reurl.cc/WdZLk9>或掃描海報QR code上網報名。

四、其他：

(一) 本活動提供簡便餐點1份，請自行準備環保杯筷及文具用品。

(二) 全程參與者並確實簽到者，將核發學術倫理時數與公務人員終身學習時數各3小時，遲到或早退者，恕不核予部分時數。研習證明書於活動後二週內發放。

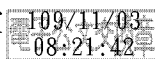
(三) 活動詳情請參附件，或洽詢黃小姐(電話：03-5712121轉52520，電子郵件：S0211@nctu.edu.tw)。

(四) 參加本場次活動者，請自行全程配戴口罩，如出現發燒、呼吸道不適等類流感症狀，敬請儘速就醫並自主管理，恕難准予入場參與活動。

五、檢附本次活動海報、活動議程及本校光復校區交通資訊各1份。

正本：公私立大專校院

副本：本校學術倫理與研究誠信辦公室



本案依分層負責規定授權單位主管代為決行





2020

 國立交通大學
National Taiwan University

學術倫理與研究誠信系列活動

Science, poor science, research misconduct and their couplings

講者 楊立威 教授兼所長
國立清華大學
生物資訊與結構生物研究所

2020/11/19 四 09:30-12:30

地點
國立交通大學光復校區圖書館國際會議廳A廳
報名網址: <https://reurl.cc/WdZLk9>
報名期限: 至109年11月12日17時止(可現場報名)

活動流程並提供餐點1份。
* 全程參與並落實到者，授予學術倫理時數，公務人員視為學習時數為3小時。
* 請自行安排交通口後，前往開會地點，恕不送等接送服務，恕不派車入場。
* 本校主辦單位提供與會者午餐之服務。

請全程
戴口罩

含英文譯談



主辦單位
OAERI 國立交通大學學術倫理與研究誠信辦公室
Office of Academic Ethics and Research Integrity

活動網址
<https://oaeri.ntnu.edu.tw/>

研習補助單位
研究發展處






2020

國立交通大學
National Tsing Hua University

Academic Ethics and Research Integrity Training

Science, poor science, research misconduct and their couplings

Speaker **Lee-Wei Yang**, Professor and Director
Institute of Bioinformatics and Structural Biology,
National Tsing Hua University

2020/11/19 THU 9:30-12:30

Venue:
International Conference Hall A, NCTU Library
Registration period: until 17:00 on November 12, 2020
Registration URL: <https://reurl.cc/WdZLk9>

Please wear a mask all the time

Full English



Implemented by
QAERI 學術研究倫理與誠信教育研究中心
Office of Academic Ethics and Research Integrity

Website
<https://qaeri.nctu.edu.tw/>

* This seminar is free but provides a limited booth.
* Participants with full attendance will receive a certificate of completion for 1 hour of academic ethics training. The certificate will be issued within two weeks after the activity.
* Please wear a mask all the time. If you have a fever or have the flu symptoms, you will not be allowed to enter the conference site.

國立交通大學學術倫理與研究誠信辦公室

109 年 11 月學術倫理與研究誠信系列活動

- 一、講者：國立清華大學生物資訊與結構生物研究所楊立威教授暨該校生物資訊與結構生物研究所所長，專攻分子模擬、理論生物物理學、結構生物資訊學等領域。
- 二、主題：Science, poor science, research misconduct and their couplings (全英文演講)
- 三、日期：109 年 11 月 19 日(星期四)。
- 四、時間：9 時 30 分至 12 時 30 分(報到時間 9 時至 9 時 30 分)。
- 五、地點：國立交通大學光復校區圖書館 B1 國際會議廳 A 廳。
- 六、報名期限：至 109 年 11 月 12 日(星期四)下午 17 時止，未於期限內報名者，可現場報名參加。本活動免費，亦歡迎校外人士參與，敬請提早報名。
- 七、報名方式：<https://reurl.cc/WdZLk9> 或掃描 QR code 上網報名。



八、活動行程：

時間	內容	主持人及引言人
09:00-09:30	簽到	
09:30-09:40	開場	國立交通大學學術倫理辦公室 周倩 主任
09:40-12:00	Science, poor science, research misconduct and their couplings (全英文演講)	國立清華大學生物資訊與 結構生物研究所楊立威教 授暨所長
12:00-12:30	Q&A 時間	
12:30	問卷繳交	

九、其他：

- (一)本活動提供簡便餐點 1 份，請自行準備環保杯筷及文具用品。
- (二)本活動全程參與者並確實簽到者，將核發學術倫理時數與公務人員終身學習時數各 3 小時，遲到或早退者，恕不核予部分時數。關於公務人員終身學習時數，參加者為公務人員，請確實填寫身分證字號，會後將由國立交通大學人事室統一將研習時數上傳至公務人員終身學習時數系統。
- (三)研習證明書於活動後二週內發放。
- (四)參加本場次活動者，請自行全程配戴口罩，如出現發燒、呼吸道不適等類流感症狀，敬請儘速就醫並自主管理，恕難准予入場參與活動。

十、本活動主辦單位得保留活動議程變更之權利。

國立交通大學學術倫理與研究誠信辦公室 敬上





國立交通大學光復校區圖 NCTU Guangfu Campus Map



9-2014-08



一、高鐵：
搭乘台灣高鐵於「新竹站」下車後，可轉搭本校【光復-竹北校車】，免費。

客院高鐵路
Hakka THSR Line

發車時刻
Timetable

光復校區:中正堂
Kuangfu:Chung Cheng Auditorium

竹北客家學院
College of Hakka Studies

高鐵新竹站
THSR Hsinchu Station

光復校區
Kuangfu Campus

高鐵新竹站
THSR Hsinchu Station

學期上課期間
During the semester

學期上課期間
During the semester

寒、暑假期間
Student Vacation

寒、暑假期間
Student Vacation

校車另於停發點由一樓(即可下車)
Special Stop/Assembly Building 1 (drop-off only)
15:30 由新國際館轉乘 From Hakka back to Kuangfu

例假日(不上課)及校慶日(不發車)
例假、校慶、國慶等節日上課中、上課日已無車發時間表不發
Service not available on weekends and public holidays.

二、火車：搭乘西部幹線至「新竹站」下車後，可轉搭公車至本校。

第7頁，共10頁



三、公車：

(一)搭乘市區二路公車(全票15元；半票8元)直達到達交大光復校區中正紀念堂下車。

(二)搭乘一路公車(全票15元；半票8元)於清華站下車，或搭乘市區一路公車(全票15元；半票8元)到達過溝站，並沿大學路走至交大(參考新竹市公車時刻表)。

(三)從交大博愛校區至光復校區，可搭乘本校【光復-博愛校車】，免費。

光復博愛線 Kuangfu-Boai Line		發車時刻 Timetable	
光復校區:中正堂 Kuangfu:Chung Cheng Auditorium		博愛校區 Boai Campus	
清華大學大門 NTHU Gate		學期上課期間 During the semester	
馬偕醫院 Mackay Memorial Hospital		寒、暑假期間 Student Vacation	
天主堂(博愛街口) Catholi Church (Boai Rd. Intersection)		寒、暑假期間 Student Vacation	
博愛校區:校門 Boai Campus:Gate		寒、暑假期間 Student Vacation	

例假日(非上課日)不行駛
寒、暑假期間清早上學不上課日及週末假期時間表
Service not available on weekends and public holidays

僅適用於博愛校區一線(即可下車)
Special Stop:Assembly Building 1 (drop-off only)



四、搭乘科學園區巡迴巴士：

搭乘科學園區巡迴巴士(紅線)，可至交大校內下車(參考科學園區巡迴巴士)。



五、自行開車：

(一)中山高速公路南下

1. 台北→中壢→93.5公里(95A)新竹交流道→大學路(加油站旁)→交通大學光復校區北大門。
2. 台北→中壢→94.6公里(95B)科學園區交流道→新安路右轉→交通大學光復校區南大門。

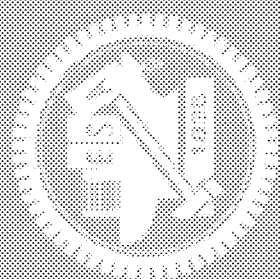
(二)中山高速公路北上

1. 台中→中山高北上(往台北方向)→96.4公里(95A)新竹交流道→光復路左轉往新竹市區方向→經光復路(高速公路橋下)→(左轉入)大學路(加油站旁)→交通大學光復校區北大門。
2. 台中→中山高北上(往台北方向)→(95B)科學園區交流道(左彎)→園區二路(左彎)→新安路→交通大學光復校區南大門。

六、交大校內乘車處平面圖與國立交通大學交通車停靠站路線圖，請參考本校事務組網頁 <https://www.ga.nctu.edu.tw/general-division/traffic>



圖書分類



- 停止生產事項：
上區色布、藍線綢緞及綢緞等因
之紅線、黃線綢緞禁止出售